

2班の相生オースメスポット

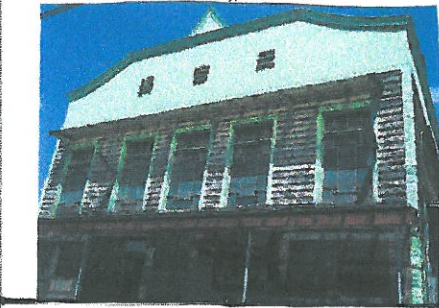


男湯

女湯

三吉湯は昭和四年に開業したそうです。一日の平均利用者は約三十人です。相生に、五ヶ所あるうちの一つです。三吉湯は相生の銭湯の中で一番広い浴室だそうです。背景は男湯が富士山で、女湯が赤富士でした。

三吉湯



かまどで自然やっている様子



三吉湯は、銭湯の他に飲食屋もやっています。Xニュー！はソリスカリ井がありました。湯をわかしている所は大工さんからもらった廃材をかまどで燃やしてしました。とてもきれいで広い銭湯なのでぜひ来てみてください。

せんべいは、十四種類、揚げおかきは、三種類あります。最近では、全国大会があり、新浜せんべいは全国菓子大博覧会金賞受賞をしました。秋から冬にかけて、限定商品もあります。新浜せんべいは、国内の米を百パーセント使用しており、揚げおかきは、もち米を使用しています。せんべいはうるち米を使っています。



新浜せんべいは、昭和二十二年七月に、開業しました。現在の建物、リニューアルし三年目になります。

新浜



おせんべいは、とても、おいしく、揚げおかきは、もちろんぜひ、おいしいので、行ってみてください。



す。全て手作りのせんべいです。一日に二千枚ほど、せんべいを作っています。織り物の名前をした商品もあります。

水道山記念館は、昭和七年（一九三二年）相生市に全国一三番目に水道が創設されたとき、配水事務所としてつくられたものです。館内には、水道関係の資料やパネルが展示



を一望できる公園です。展望台から見る夜景が有名です。坂を登った先に、頂上があり、展望台や兵士の墓があります。駐車場には、水道山記念館があり自由に見られます。記念館の中には会議室があり、会議などに使われるそうです。

水道山公園



水道山公園の近くには吾妻公園があり、多くの人に親しまれています。夜景が有名な水道山公園ですが、昼間の景色も良いので、一度は記念館と水道山公園に行ってみてください。



してあり、会議室は貸し出しもしています。開館時間は、午前九時から午後五時まで。休館日は、月曜日、火曜日です。